

ALFALFA VERDOR

Barenbrug lleva seleccionando alfalfa desde hace más de 25 años y ha desarrollado su selección de las alfalfas no durmientes (tipo Aragón) en el centro de investigación situado en el suroeste de Francia.



El programa de selección se inició con la selección de las plantas de alfalfa mejor adaptadas de España.

Se hicieron muchos trabajos de selección para aumentar de manera significativa la resistencia a las enfermedades (al *Verticillium*) y a los patógenos (Nematodos), para obtener una alta persistencia de nuestros cultivares en España.

Las mejores plantas han permitido crear una nueva variedad sintética: VERDOR.

ALFALFA VERDOR

Se hicieron ensayos comparativos con Aragón, San Isidro y Altiva en la región de Aragón con IRTA en Lleida (1998-2001).

La variedad VERDOR fue propuesta para el catálogo oficial español. Verdor fue comparada con los testigos oficiales y finalmente inscrita en 2002.

PRODUCCION ANUAL DE MATERIA SECA EN ALFALFA

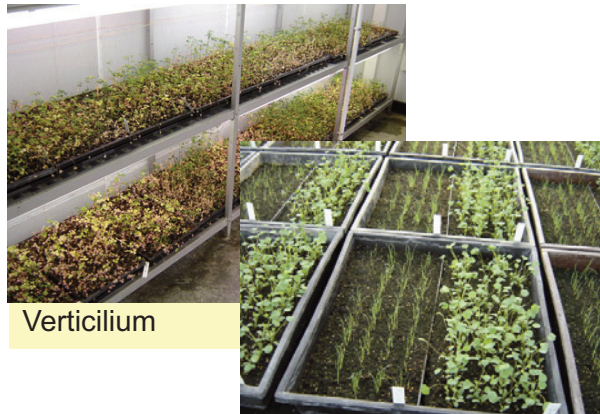
VARIEDAD	1998	Orden	1999	Orden	2000	Orden	2001	Orden	Suma
T1	17,3	6	20,5	3	24,4	1	20,0	1	82,2
VERDOR	19,8	1	21,0	2	18,8	5	14,5	4	74,1
T2	18,1	4	21,4	1	21,6	2	11,6	6	72,7
T3	19,3	2	20,0	4	18,6	6	13,2	5	71,1
T4	17,9	5	17,1	6	19,1	4	15,1	3	69,2
TA5	15,3	7	17,0	7	19,2	3	16,2	2	67,7
T6	18,6	3	19,2	5	18,6	7	11,3	7	67,7
	18,2		19,5		20,0		14,6		72,3
DMS	2,6		2,2		8,2		3,2		10,7
Cvi	9,7		8,0		8,0		14,8		11,3

Ensayos irta en Gimanelles 1998-2001

(T) Testigo del mercado



Selección de las plantas más resistentes a los nematodos



Verticilium

Selección de las plantas sanas



Anthracnosis



El control de la pureza



El centro de investigación (Sur de Francia)